

RIBI BLUM AG

—

THE CIRCLE AT ZÜRICH AIRPORT

Die Flughafen Zürich AG erstellt zusammen mit der Swisslife das Dienstleistungszentrum «The Circle at Zürich Airport». Unter der Leitung des Japanischen Architekten Riken Yamamoto entsteht ein prägnanter Gebäudekomplex mit vielfältigem Innenleben. Das visionäre Projekt an besterschlossener Lage bringt Business, Freizeit, Lifestyle, Hotellerie, Kongress, Kultur und Medizin unter einem Dach zusammen. Das Investitionsvolumen beträgt rund eine Milliarde Schweizer Franken, womit „The Circle“ das zurzeit grösste Hochbauprojekt der Schweiz ist.

Der Gesamtleistungsauftrag wird durch die HRS Real Estate AG erbracht, in dessen Auftrag die INGE Circle unter der Federführung der Ribi + Blum AG die Bauingenieurarbeiten ausführt. Das Tragwerk der sechs Teilobjekte ist äusserst komplex und bringt viele ungewöhnliche Aufgabenstellungen hervor. Aussergewöhnliche Lösungen für ein aussergewöhnliches Projekt, lautet das Motto.

Im Januar 2016 starteten die Tiefbauarbeiten mit dem Aushub, den Baugrubenabschlüssen und den Pfahlfundationen. Im Sommer 2016 war der Startschuss für die Rohbauarbeiten, die anfangs 2019 abgeschlossen werden.

Die Inbetriebnahme ist für 2020 vorgesehen.

Weitere Informationen unter:

www.thecircle.ch

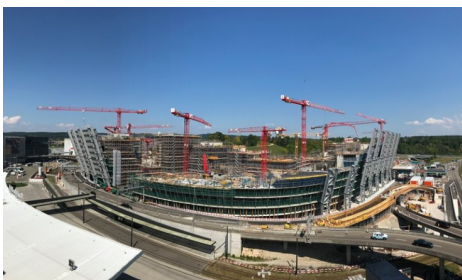


Ort
Zürich-Flughafen

Bauherr
Flughafen Zürich

Auftraggeber
HRS Real Estate AG Zürich

Bauzeit
2015 - 2020



ROMANSHORN/ ZÜRICH

RIBI + BLUM AG/ INGENIEURE UND PLANER SIA USIC/
KONSUMHOF 3/ POSTFACH 118/ CH-8590 ROMANSHORN/ T+41 71 466 1010/ F+41 71 466 1011/
INFO@RIBIBLUM.CH/ WWW.RIBIBLUM.CH/